



# Livret d'accueil coureurs

Semi-marathon de Libourne

2<sup>e</sup> édition



Le  
**Semi**  
Marathon  
de Libourne

[www.lesemidelibourne.fr](http://www.lesemidelibourne.fr)

Suivez-nous sur  

Chers coureurs,

Grâce à l'association « Les Foulées Vertes », et après une première édition riche en promesses, une nouvelle édition du semi-marathon verra le jour à Libourne le 16 mai prochain.

Lauréate du label « Ville Active et Sportive » obtenu en janvier 2025, notre ville inscrit cette course dans la continuité des événements sportifs majeurs qui ont bercé l'agenda des dernières années (triathlon, aviron, Tour de France ou encore passage de la Flamme Olympique, championnat de France de natation).

Cette deuxième édition du semi-marathon s'annonce à la fois sportive mais également encore plus festive avec de nombreuses animations musicales sur l'ensemble du parcours, des stands de partenaires enrichissant le village départ, une marche solidaire contre la sclérose en plaque en amont de la course et une organisation conjointe avec l'Épaulée Libournaise pour que notre terroir et l'art de vivre soient mis en avant.

À travers son tracé, cette épreuve sera bien évidemment l'occasion de promouvoir un patrimoine architectural et culturel riche, marqué par des identités fortes : une ville Bastide vieille de 800 ans, une ville historiquement portuaire et enfin un territoire traditionnellement viticole.

Ce sera aussi un formidable moment de partage entre les 2500 coureurs issus de la France entière, spectateurs venus vous encourager du départ à l'arrivée, et bénévoles sans qui un tel événement ne pourrait exister.

Pour toutes ces raisons, je suis heureux de vous accueillir à Libourne et vous promets que vous y trouverez une ambiance chaleureuse, festive et sportive à la fois pour vous amuser et performer.

Au plaisir de vous retrouver nombreuses et nombreux au départ,

**François BOILEAU**

Adjoint au Maire de Libourne chargé des sports

Chers coureurs,

Bienvenue sur cette deuxième édition du semi-marathon de Libourne, que nous avons voulu comme une véritable fête du running !

Cette année encore, tout est réuni pour vous offrir une expérience encore plus festive, avec davantage d'animations musicales tout au long du parcours pour vous porter jusqu'à la ligne d'arrivée.

Un grand merci à la Ville de Libourne pour son engagement, aux membres des Foulées Vertes pour leur implication, ainsi qu'à l'ensemble de nos partenaires, sponsors et bénévoles, sans qui rien ne serait possible.

Très belle course à toutes et à tous !

Sportivement,

**Gaël FAVRESSE**

Président des Foulées Vertes en Libournais

---

Chères coureuses, chers coureurs,

Un an après sa naissance, le Semi-Marathon de Libourne s'affirme déjà comme un rendez-vous qui compte.

Porté par votre enthousiasme, l'engagement des bénévoles, le soutien de nos partenaires et de la Ville de Libourne, cet événement franchit aujourd'hui une nouvelle étape.

Notre ambition est claire : inscrire durablement cette course comme un incontournable de la vie libournaise.

Mais au cœur de tout, il y a vous. Votre énergie, votre plaisir de courir, votre présence font vivre et grandir cette aventure.

Que cette deuxième édition soit intense, conviviale et mémorable.

Sportivement,

**François Labrousse**

Chargé du projet semi Marathon pour les Foulées Vertes en Libournais, conseiller municipal délégué au sport, au sport santé, et aux grands évènements



# Bien venue à Libourne



## Venir à Libourne

La ville de Libourne est située à la confluence de la Dordogne et de l'Isle.



Accès par la gare TGV de Libourne



**25** km de Bordeaux  
**5** km de Saint-Émilion

Accès par les autoroutes A62, A10, A89

## Retrait des dossards

Retirez votre dossard et le tee-shirt de la course, sur présentation de votre pièce d'identité et PPS valide :

**Le mardi 12, le mercredi 13 et  
le vendredi 15 mai de 10h à 19h**



Magasin Espace Rando & Running,  
81 Avenue de Verdun - Libourne

**Le samedi 16 mai de 9h à 16h**



Village « coureurs »  
Quai Souchet - Libourne

## Service de consigne

Un service de  
consignes est offert  
de 17h30 à 23h30.

Les consignes sont  
déposées avant  
19h au village des  
coureurs.

# En Ville

## Stationnement

À Libourne le parking est gratuit le samedi, le dimanche et les jours fériés. Restez donc avec nous plusieurs jours pour profiter de notre belle Bastide et des environs !

**Retrouvez l'ensemble des informations relatives au stationnement en scannant le QR Code.**



## Se déplacer

### Calibus

La ville de Libourne dispose d'un service de transport en commun gratuit appelé Calibus. Ces bus desservent Libourne ainsi que les communes de la communauté d'agglomération du Libournais.

**Retrouvez l'ensemble des informations relatives au Calibus en scannant le QR Code.**



### CaliVélo


CaliVélo libre-service est une offre de location de vélos électriques disponible 7j/7 et 24h/24, conçue pour des déplacements de point à point.

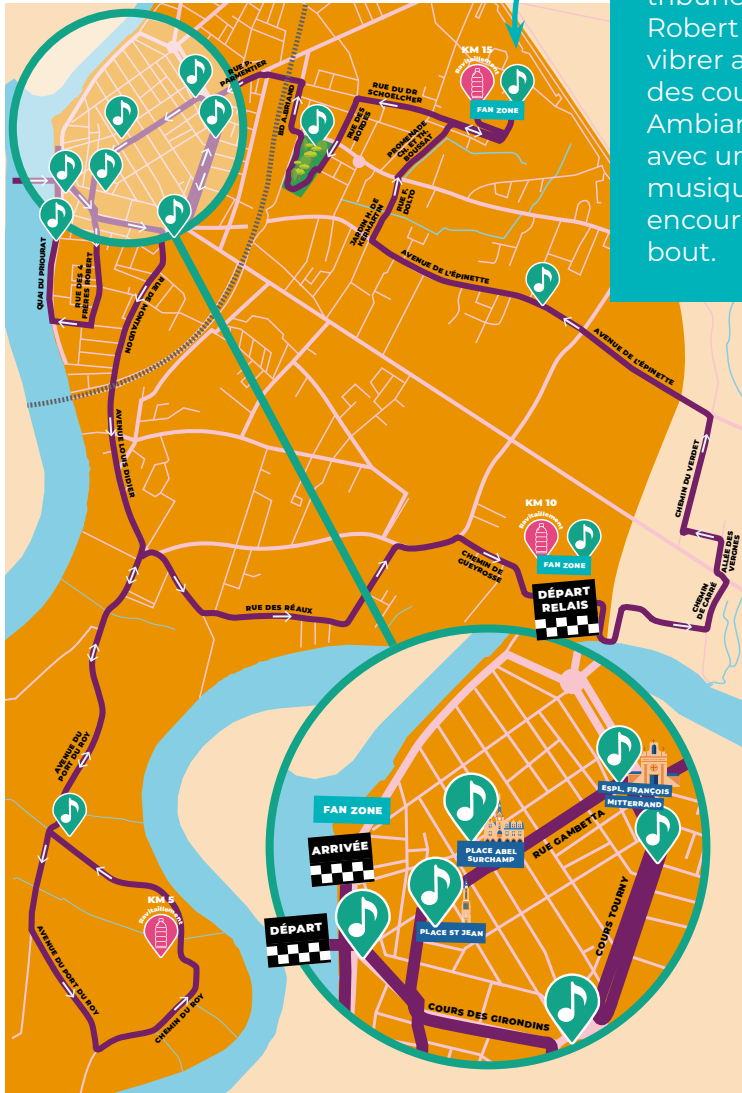
**Retrouvez l'ensemble des informations relatives au Calibus en scannant le QR Code.**



# Le Parcours

## Départ/Arrivée

 **Départ** - 20h, pont de Pierre  
**Arrivée** - Quai Souchet



### FAN ZONE / KM 15


Rendez-vous en 1<sup>ère</sup> loge dans la tribune du stade Robert Boulin pour vibrer au passage des coureurs ! Ambiance garantie avec un groupe de musique pour les encourager jusqu'au bout.



# Pendant la course

## Navette relais

Une navette Calibus sera proposée aux coureurs participant au relais.

 **Départ de la navette - 19h**  
**8 Avenue de Verdun**



Seuls les coureurs munis d'un dossard pourront accéder à la navette.

Les coureurs qui auront terminé leur 1er relais auront la possibilité de prendre la navette pour un retour au village d'arrivée.

## Ravitaillements

Des ravitaillements liquides et solides seront proposés aux coureurs aux :

- **5<sup>e</sup>** km
- **15<sup>e</sup>** km
- **10<sup>e</sup>** km
- **Arrivée**

## Meneurs d'allure

Des meneurs d'allure 1h30, 1h45, 2h00, 2h15 seront présents sur la course.

**350 bénévoles seront présents tout au long du parcours pour votre sécurité, n'hésitez pas à les remercier !**

# L'arrivée

## Médaille et remise des prix

Une **médaille** sera remise à l'arrivée à **chaque finisher**.

La remise des prix aura lieu à l'arrivée à **partir de 23h30** sur le podium.

Classement scratch des 3 premiers hommes et des 3 premières femmes du semi-marathon, puis des 3 premiers duos.

## Photos course

Des photographes seront présents sur le parcours, retrouvez toutes vos photos sur [www.tomeksportphotos.fr](http://www.tomeksportphotos.fr)



Gagnants de la 1<sup>ère</sup> édition du semi-marathon de Libourne.



# Village des coureurs

## Emplacement

Le village des coureurs se situe Quai Souchet au bord de la Dordogne.

Il est accessible aux coureurs et au public de 16h à Minuit.

## Consignes

Un service de consignes est proposé aux coureurs de 17h30 à 23h30.

## Retrait des dossards

De 9h à 16h.

Attention : les échanges de dossards entre coureurs ne seront pas autorisés.

Un tee-shirt sera remis à chaque participant.

## Marches au profit de l'AFSP

Rendez-vous à 16h devant le stand de L'AFSP (Association française des Sclérosés en Plaques) sur le village coureurs, pour une marche découverte et une marche sportive (durée 1h30).

Départ à 16h30 (groupes limités à 50 personnes).

5 € - inscription sur le site de l'Office de Tourisme.



## Restauration & animations

Rendez-vous à 19h15 devant la scène pour l'échauffement collectif, puis un départ groupé vers la zone de départ.

Un service de restauration (payant) avec foods trucks et buvette est proposé aux coureurs et accompagnants de 16h à minuit sur le village.

Le village offre une variété de stands pour vous informer et vous divertir et une soirée sera animée par un DJ jusqu'à minuit. Il sera accessible aux coureurs et au public de 9h à minuit.

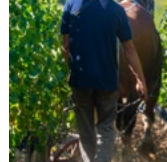
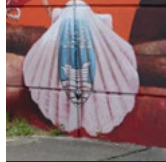
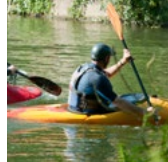
## Une course plus propre

Durant vos déplacements et votre séjour, nous souhaitons vous sensibiliser aux questions environnementales concernant vos modes de transport et la gestion de vos déchets (tri sélectif).

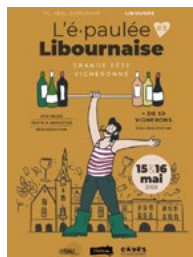


## Toilettes

Des wc publics seront mis à disposition sur le village.



# Bienvenue en Libournais



## Week-end Festif : L'Épaulée Libournaise

La 3<sup>e</sup> édition de l'Épaulée Libournaise s'annonce plus festive que jamais !

Plus de 50 vignerons réunis : concerts live, repas & gourmandises, ambiance conviviale et festive !

2 jours pour célébrer le vin, les vignerons et l'art de vivre Libournais. L'Épaulée Libournaise, c'est LA fête du vin de Libourne à ne pas manquer !



## Bastide, Châteaux, street art ...

Bastide portuaire du 13<sup>ème</sup> siècle, témoignage vivant de l'architecture médiévale et néoclassique, découvrez notre bastide au travers de visites guidées : visite historique, visite street art, parcours à ciel ouvert,

Que vous soyez passionné d'histoire, amateur d'art, ou simplement, curieux nos visites offrent une expérience inoubliable.

[Visites guidées proposées par l'Office de Tourisme du jeudi 14 au dimanche 17 mai.](#)



## La Calinésie : se détendre et s'amuser

Avant ou après votre semi-marathon, offrez-vous un moment de détente à la Calinésie grâce aux divers bassins adaptés à tous les âges et envies : un bassin sportif pour les nageurs, une zone ludique pour les enfants et un espace bien-être pour une relaxation optimale.

Que vous souhaitiez vous relaxer après l'effort ou partager un moment convivial en famille, [la Calinésie](#) est l'endroit idéal.

## Office de Tourisme du Libournais

40 Place Abel Surchamp - Libourne

Tél : 05.57.51.15.04

[www.tourisme-libournais.com](http://www.tourisme-libournais.com)

[bienvenue@tourisme-libournais.com](mailto:bienvenue@tourisme-libournais.com)



# Un week-end à Libourne !

- Le centre-ville et tous ses commerçants
- L'église Saint-Jean-Baptiste et la relique de la vieille épine
- Le Musée des Beaux-Arts
- Cinéma, Vertigo Park pour un moment en famille, entre amis
- Le lac des Dagueys
- Entourée de vignobles mondialement réputés



**ART DE VIVRE :** le marché de Libourne le mardi, vendredi et dimanche sur la place Abel Surchamp.

**LES HALLES ÉPHÉMÈRES :** mardi, jeudi, vendredi, samedi et dimanche matin



**Atalante et Hippomène de Guido Reni :** un chef d'œuvre des collections du musée des Beaux-Arts. Découvrez l'histoire singulière de la découverte de ce tableau, toutes les étapes de sa restauration et des recherches menées pour retracer son histoire. Ouvert du mardi au samedi. Gratuit.



**La boucle libournaise :** à pied ou à vélo, ce sentier de 24,5 km vous invite à explorer les pépites du patrimoine naturel et historique tout au long du parcours !

Possibilité de louer les vélos au travers du réseau Calivélo et [son appli](#).



Depuis 60 ans, **Libourne est la ville secrétariat du Père Noël**. La boutique de l'Office de Tourisme vous propose de nombreux souvenirs dont une collection de boules de Noël unique. Rapportez un souvenir intemporel de votre participation au semi-marathon.

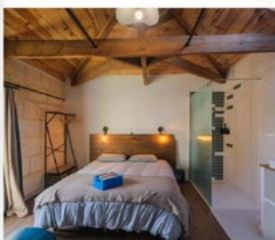
# Réservez votre séjour !

De nombreux hôtels, gîtes et chambres d'hôtes vous accueillent !



**Hôtels**

**Chambres d'hôtes**



**Meublés**



**Campings**

**Hébergements pour les groupes**



**Résidences de tourisme**



**Restaurants**

**Partenaire du  
semi-marathon :**

**MERCURE**  
HOTELS  
LIBOURNE SAINT EMILION

Tarif préférentiel pour le week-end  
du semi-marathon de libourne avec les codes  
WDND (sans petit déjeuner)  
WDNGBB (petit déjeuner inclus)



# Nos partenaires



HYUNDAI



sipa  
automobiles

